

# ドゥイブス・サーチ MRI 乳がん検診

あなたの心配に直接お答えします！

心配な症状(しこり、痛み)を伝えると、レポートでお返事します。

ご存知  
ですか？



詳細は裏面を  
ご覧ください!

当院で行っておりますのでお問い合わせください。

痛みに配慮した乳がん検診

検索 🔍



# MRI 乳がん検診の プラスαのポイント

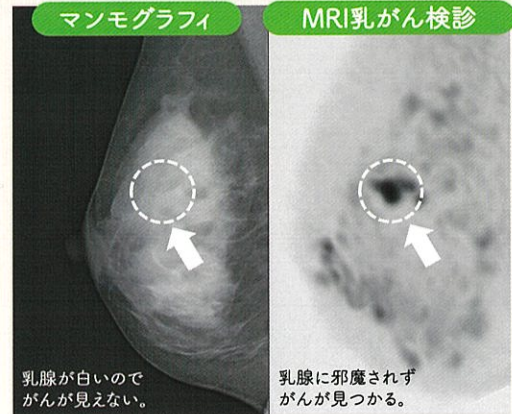
## 1 見られない！

検査着やTシャツを着たまま受けられるので乳房を人に見られることはありません。



## 2 精度が高い！

平均的な検診（マンモグラフィ）での乳がん発見率は1000人中3人。MRI乳がん検診（ドゥイブス・サーチ）では1000人中15人見つかっています。



※とくに高濃度乳房（デンスプレスト）の方にメリットがあります。

## 3 心配な症状に 直接答えます！

普通の検診と大きく違うのは、「しこりを感じる」「痛みを感じる」などの症状に直接答えてくれる親切なレポートであることです。

### ● 寄り添うレポート ●

「しこりを感じる右乳房の外側には異常ありません。このため、この点については心配の必要はありません」という文面で教えてくれます。

## 4 術後でも 受けられます！



乳房を圧迫しないので、インプラントや挿入物（ジェルなど）を入れている人も受けられます。実は悩んでいる方が多く、MRI乳がん検診（ドゥイブス・サーチ）では広く受け入れています。

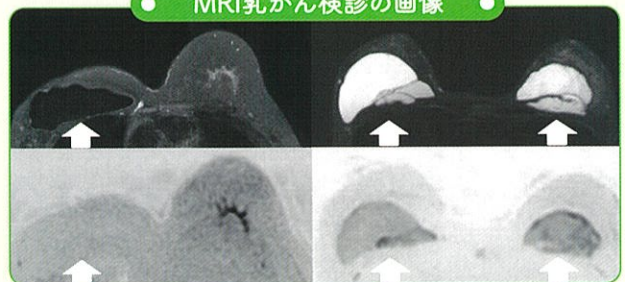
## 5 授乳期でも 受けられます！

授乳期は一般に検査不可ですが、症状のある方はどうぞお受け下さい。

※検出能は少し下がりますがご了承ください。



### ● MRI乳がん検診の画像 ●



※豊胸術後でもOKです。  
※検出能は少し下がるときがありますがご了承ください。

## 6 不妊治療の 準備として！

不妊治療をこれから受けるとき、ホルモン投与を受けます。この時にもホルモン感受性の乳がんが存在していると、乳がんを育ててしまうこととなりますから、事前チェックも重要です。そのような場合もご利用いただけます。

**料金：19,800円（税込）**

【お問い合わせ・ご予約】

☎ 0836-51-9222（健診センター直通）

受付時間：10：00～16：30（平日）



医療法人社団  
宇部興産中央病院 健診センター