

宇部市中小企業向け 支援制度ガイドブック 2023

宇部市 産業経済部 商工振興課

UBE 宇部市
未来を彫刻するまち

はじめに



▶ 本ガイドブックは、中小企業のみなさまが宇部市の支援制度を活用していただく際の手引書として概要をご紹介しますものです。

▶ 各支援策は、以下の項目で分類しています。

<内容別>

●物価高騰対策 ●補助金 ●情報提供・相談 ●その他

<テーマ別>

- ①雇用の確保・人材育成
- ②デジタル化・DX推進
- ③新事業・販路拡大
- ④中心市街地の活性化
- ⑤経営安定・効率化

▶ 【中小企業の皆様】

活用目的や希望する支援内容に応じて、その概要をご確認ください。

▶ 【中小企業の方から相談を受けられる窓口の皆様】

中小企業の方が希望する支援内容に応じて、概要や、市の窓口をご案内する際にご活用ください。

※実際の支援制度の詳細や利用に当たっては、掲載されている内容（項目、要件、申請時期等）が変更される場合もありますので、各ページ下部に掲載の「担当課」までご確認ください。か、「市ウェブサイト」をご覧ください。

補助金交付までの流れ



STEP
1

申請

(補助金の要綱や要領に沿って申請します)



STEP
2

事業の実施

(必ず審査を経て交付決定後に着手します)



STEP
3

事業完了後の実績報告

(領収書や写真等の提出を行います)



STEP
4

請求

(確定額に基づいて市に請求します)



交付

※上記は一般的な流れになりますので、補助金によっては流れが異なる場合があります。募集要領をご覧ください。申請前に担当課へ確認をお願いします。 2

支援制度の検索方法

①宇部市公式ウェブサイトへアクセスします。

<https://www.city.ube.yamaguchi.jp>

②トップページの「情報を探す」内の「ウェブ番号検索」でご覧になりたい支援制度の7桁のウェブ番号を入力し、検索します。



こちらに7桁のウェブ番号を入力

支援制度目次

章	テーマ	支援制度名	頁	
第1章 物価高騰対策		1. 中小企業者等エネルギー価格高騰緊急対策補助金	7	
		2. 宇部市プレミアム付商品券	7	
第2章 補助金	①雇用の確保・人材育成	3. 宇部市健康経営支援補助金	9	
		4. 女性職場環境改善助成金	9	
		5. 女性応援イクメン奨励助成金	10	
		6. 人材確保支援事業	10	
		7. 産業人材育成支援補助金	11	
		②デジタル化・DX推進	8. Y-BASE宇部ランチDX推進補助金	11
			9. 宇部市中小企業等DX推進事業費補助金 (デジタル化枠)	12
	10. 宇部市中小企業等DX推進事業費補助金 (DXモデル枠)		12	
	③新事業・販路拡大	11. 宇部市中小企業事業継続支援補助金	13	
		12. 宇部市イノベーション推進補助金	13	
		13. 宇部市パイロットプロジェクト支援補助金 (試作品製作枠)	14	
		14. 宇部市パイロットプロジェクト支援補助金 (ときチャレ枠)	14	
		15. 宇部市食品専門展示会等出展支援補助金	15	
		16. 宇部市地産地消イベント出展等補助金	15	
		17. 6次産業化・農商工連携による 商品開発等支援事業補助金	16	
		18. 宇部市農業参入法人育成支援事業	16	
		19. 宇部市スタートアップ支援補助金	17	
		20. 事業所設置奨励金	17	

支援制度目次

章	テーマ	支援制度名	頁
第2章 補助金	④ 中心市街地の活性化	21. 宇部市商業活性化補助金 (店舗改修補助金)	18
		22. 宇部市商業活性化補助金 (商店街協同施設整備補助金)	18
		23. 宇部市商業活性化補助金 (イベント創出補助金)	19
		24. 中心市街地建物リノベーション事業補助金	19
		25. 宇部市新天町リボーン プロジェクト補助金	NEW 20
	⑤ 経営の安定化・効率化	26. 宇部市中小企業者等脱炭素融資 促進利子補給補助金	NEW 21
		27. 宇部市省エネ診断支援補助金	NEW 21
		28. うべ企業情報ナビ	NEW 23
第3章 情報提供・相談	① 雇用の確保・人材育成	29. 女性活躍推進企業認証制度	23
		30. よろず支援拠点による無料相談会	23
		31. 事業承継・引継ぎ支援センターによる無料相談会	24
		32. 日本貿易振興機構（ジェトロ）との連携支援	24
		33. うべ中小企業DX研究会	NEW 26
第4章 その他の支援	② デジタル化・DX推進	34. MCC（メディカルクリエイティブセンター）	26
	③ 新事業・販路拡大	35. 中小企業事業化支援施設（宇部新都市貸工場）	26
		36. セーフティーネット保証制度	27
	⑤ 経営の安定化・効率化	37. 中小企業等経営強化法に基づく支援（先端設備等導入計画）	27
		※ 宇部市事業資金融資	別冊

第1章

物価高騰対策

事業名	1.中小企業者等エネルギー価格高騰緊急対策補助金
事業概要	原油、電気及びガスの価格の高騰による影響を考慮し、事業活動において多量の燃料油、電気及びガスを使用する中小企業者等を支援します。
補助対象経費	令和4年11月から令和5年5月までの任意の2か月で、市内において自らの事業活動に使用した燃料油、電気及びガスの料金（消費税及び地方消費税を除く）を合計した額の30%
補助率	1/2
上限額	上限：80万円 下限：5万円 ※千円未満切り捨て
募集期間	令和5年6月1日（木）～ 令和5年8月31日（木）
担当課	商工振興課（34-8360）
市ウェブ番号	1019241

事業名	2.令和5年度宇部市プレミアム付商品券 （参加店舗の募集）
事業概要	<p>コロナ禍で落ち込んだ地域経済の早期回復や物価高騰等の影響を受ける市民・事業者の双方を支援して、市内経済を活性化することを目的に販売します。</p> <ul style="list-style-type: none"> ● 販売価格 5,000円 ● 額面総額 7,000円（うちプレミアム分 2,000円） ● 商品券1枚あたりの額面は1,000円とし、共通券3枚、専用券4枚の計7枚で1セット（共通券...すべての参加登録店舗等が対象）（専用券...市内に本社がある参加登録店舗等が対象） ● 商品券の利用期間は7月14日（金）から12月13日（水）まで ● 参加店舗の登録は9月29日（金）まで
担当課	商工振興課（34-8360）
関連ウェブサイト	https://www.ube-premium-shohinken.info/



第2章

補助金

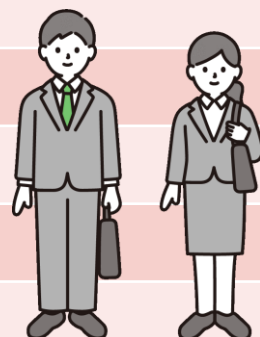
事業名	3.宇部市健康経営支援補助金
事業概要	市内中小企業の従業員満足度向上、人材確保につなげるために行う健康経営の取組を支援します。 ※健康経営優良法人及び宇部市健康づくりパートナー（事業所部門）に認定されることが必要です。
補助対象経費	健康経営優良法人認定に要する経費
補助率	2/3または1/2
上限額	30万円（下限額：3万円）
募集期間	令和5年8月頃より募集開始予定
担当課	商工振興課（34-8355）
市ウェブ番号	1017069

事業名	4.女性職場環境改善助成金
事業概要	女性のための職場環境の改善に向けて積極的に取り組む事業者 に助成金を交付します。
補助対象経費	<ul style="list-style-type: none"> ・女性専用の休憩室、授乳室の設置等、新しい空間を創出するための環境整備 ・女性管理職の積極的な登用又は管理職候補者の育成 ・労務担当者又は従業員に対する研修、周知及び啓発 ・外部専門家によるコンサルティングの導入 ・就業規則又は労使協定の見直し
補助率	4/5
上限額	10万円
募集期間	令和6年3月22日まで
担当課	人権・男女共同参画推進課（34-8308）
市ウェブ番号	1012414



事業名	5.女性応援イクメン奨励助成金
事業概要	男性従業員に育児休業を取得させる事業者（及び男性従業員本人）に助成金を交付します。
補助対象経費	育児休業の取得期間に応じて定額助成金を交付
補助率	
上限額	<ul style="list-style-type: none"> ・1週間以上～2週間未満 （事業者...3万円、男性従業員...3万円） ・2週間以上～1か月未満 （事業者...5万円、男性従業員...5万円） ・1か月以上 （事業者...10万円、男性従業員...10万円×月数） ※上限額は事業者分10万円、男性従業員分30万円。4回まで申請ができません（上限額に達するまで）。
募集期間	令和6年3月22日まで
担当課	人権・男女共同参画推進課（34-8308）
市ウェブ番号	1012414

事業名	6.人材確保支援事業
事業概要	市内中小企業の人材確保と求職者の市内就職を促進することを目的として、就職・転職情報サイト等の活用など、中小企業（法人）が行う人材確保の取組を支援します。
補助対象経費	<ul style="list-style-type: none"> ・就職・転職情報サイトへ掲載する費用 ・県外での合同企業説明会へ参加する費用 ・採用に関するホームページの作成費用 ・採用活動のオンライン化を行う費用 ・採用に関する企業のPR動画の制作を行う費用
補助率	1/2
上限額	20万円
募集期間	令和5年8月31日まで
担当課	企業立地推進課（34-8356）
市ウェブ番号	1009201



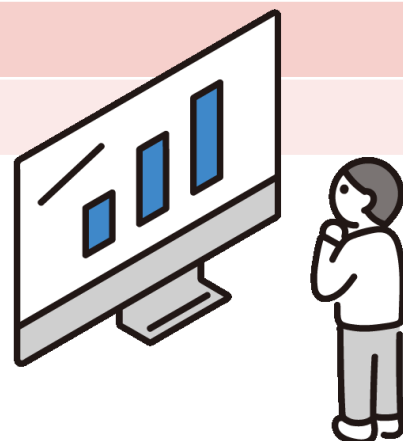
事業名	7.産業人材育成支援事業補助金
事業概要	市内中小企業が行う従業員のDXに関するリスキリングに対する取組を支援します。
補助対象経費	<ul style="list-style-type: none"> ・DXに関する専門的な知識・技能の習得と向上を目的とする研修等であること ・受講料等が公開されており、受講者1人当たりの受講料があらかじめ定められていること ・助成対象訓練の受講者が研修等時間の8割以上を受講していること ・標準学習時間が10時間以上であること
補助率	2/3以内
上限額	5万円/1社（下限額：1万円）
募集期間	令和5年6月中旬～令和5年12月28日まで
担当課	商工振興課（34-8355）
市ウェブ番号	

事業名	8.Y-BASE宇部ランチDX推進補助金
事業概要	市内中小企業がDXを実現するため、Y-BASE宇部ランチにおいて、やまぐちDX推進拠点Y-BASEのDXコンサルティングと連動したハンズオン支援を行うとともに、具体的な取組に要する経費を補助します。
補助対象経費	<ul style="list-style-type: none"> ・システム導入費 ・クラウドサービス利用費 ・コンサルティング費 ・製品・サービス開発費 ・物品購入費等
補助率	2/3以内
上限額	100万円
募集期間	令和5年12月31日まで ※随時受付。予算が無くなり次第終了。
担当課	成長産業創出課（34-8531）
市ウェブ番号	1018925



事業名	9.宇部市中小企業等DX推進事業費補助金 (デジタル化枠)
事業概要	中小企業のビジネスモデル全体を一新し、クライアントやパートナーに対してサービスを提供するより良い方法を構築することで、自社内だけでなく外部環境やビジネス戦略も含めたプロセス全体をデジタル化する取組を支援します。
補助対象経費	工事費、機械装置製作・購入費、保守・委託費、外注費、謝金、通信運搬費、使用料
補助率	2/3
上限額	150万円
募集期間	令和5年7月31日まで
担当課	商工振興課
市ウェブ番号	

事業名	10.宇部市中小企業等DX推進事業費補助金 (DXモデル枠)
事業概要	中小企業のデジタルトランスフォーメーションに向けて、デジタル技術の活用による新たな商品・サービスの提供、新たなビジネスモデルの開発を通して、社会制度や組織文化等も変革していくような取組を支援します。
補助対象経費	従業員及び補助員費、工事費、機械装置製作・購入費、保守・委託費、外注費、謝金、通信運搬費、使用料
補助率	2/3
上限額	400万円
募集期間	令和5年7月31日まで（プレゼンテーションによる審査あり）
担当課	商工振興課
市ウェブ番号	



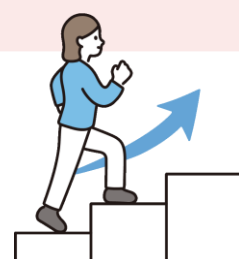
事業名	1 1.宇部市中小企業事業継続支援補助金
事業概要	地域の産業振興及び地域経済の活性化を図るため、市内中小企業の市場調査に要する経費を支援します。
補助対象経費	市場調査事業（販路拡大のための市場調査・分析を行う取組）
補助率	2/3
上限額	30万円
募集期間	令和5年12月28日まで
担当課	商工振興課
市ウェブ番号	1012607

事業名	1 2.宇部市イノベーション推進補助金
事業概要	山口県の「やまぐち産業イノベーション促進補助金（医療関連分野、環境・エネルギー分野、バイオ関連分野、宇宙利用産業分野、未来技術関連分野）」を活用し、自社技術による新たな事業化にチャレンジする市内事業者を支援します。 【対象者】 令和5年度の「やまぐち産業イノベーション促進補助金」について、代表申請者として交付決定を受けた市内事業者。 ※県の補助金採択は申請要件の1つであり、市の補助金採択を保証するものではありません。
補助対象経費	やまぐち産業イノベーション促進補助金の補助事業者負担相当額
補助率	①1/2以内 ②10/10以内（※ 起業後5年以内の企業で、市が特に認めた場合）
上限額	①375万円 ②750万円（※ 起業後5年以内の企業で、市が特に認めた場合）
募集期間	山口県による交付決定後、随時
担当課	成長産業創出課（34-8531）
関連ウェブサイト	https://www.u-rings.jp/project-cat/realization/



事業名	13.宇部市パイロットプロジェクト支援補助金 (試作品製作枠)
事業概要	成長産業分野における新たな製品化に向けて、先端技術等を活用した試作品の製作に取り組む中小企業者を支援します。
補助対象経費	事業費等
補助率	2/3以内
上限額	100万円
募集期間	令和5年9月30日まで
担当課	成長産業創出課 (34-8531)
関連ウェブサイト	https://www.u-rings.jp/project-cat/realization/

事業名	14.宇部市パイロットプロジェクト支援補助金 (ときチャレ枠)
事業概要	市内での事業化を促進し、社会的課題解決、市民生活の質の向上を図ることを目的に、ときわ公園をフィールドとしてビジネス創出などにつながる先端技術等を活用した実証事業に取り組む者を支援します。 【対象者】 宇部市ときわ公園実証フィールド活用事業において、市により実証事業を行うことを認められた者。
補助対象経費	事業費等
補助率	10/10以内
上限額	100万円
募集期間	令和5年秋頃 (予定)
担当課	成長産業創出課 (34-8531)
関連ウェブサイト	https://www.u-rings.jp/project-cat/realization/



事業名	15.宇部市食品専門展示会等出展支援補助金
事業概要	市内において生産、製造・加工、企画・開発された食品について、販路拡大に向けた取組を支援します。
補助対象経費	・小間料・参加料 ・販売促進用資材等整備費、旅費、運搬費 等
補助率	① 国内開催の展示会等…1/2 ② 国外開催の展示会等…1/2
上限額	① 国内開催の見本市・展示会等…10万円 ② 国外開催の見本市・展示会等…25万円
募集期間	令和6年3月31日まで
担当課	地域ブランド推進課（34-8372）
市ウェブ番号	

事業名	16.宇部市地産地消イベント出展等補助金
事業概要	販売促進イベント等を通して地元産品の消費拡大を推進するため、市内事業者が行う需要喚起や販売促進を目的としたイベント運営等の販売促進活動を支援します。
補助対象経費	・臨時的雇用に係る賃金 ・広告宣伝費、印刷費、会場借り上げに必要な経費 等
補助率	10/10
上限額	10万円
募集期間	令和6年3月31日まで
担当課	地域ブランド推進課（34-8372）
市ウェブ番号	



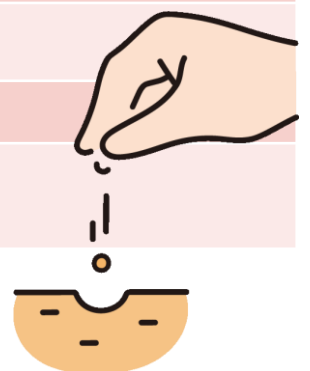
事業名	17. 6次産業化・農商工連携による 商品開発等支援事業補助金
事業概要	6次産業化・農商工連携による地元農林水産物を活用した魅力ある商品開発等を支援します。
補助対象経費	①新商品開発支援事業 新商品開発費、市場評価経費、商談会等出展経費、販促資材経費等 ※県のやまぐち6次産業化・農商工連携推進事業に採択されていることが要件です。 ②商品等開発支援事業 上記①の経費に加え、広告宣伝費、既存商品の改良経費 ※県の事業採択は要件ではありません。また、新商品開発又は既存商品の改良のどちらも対象になります。
補助率	①1/3②1/2
上限額	①60万円②30万円
募集期間	令和6年3月31日まで
担当課	地域ブランド推進課（34-8372）
市ウェブ番号	1016198

事業名	18. 宇部市農業参入法人育成支援事業
事業概要	新たに農業参入する法人、又は農業参入から5年以上継続した営農実績を有する法人に対し、農業用機械又は農業用施設の導入経費の一部を助成します。
補助対象経費	法人が自らの営農のため、新たに導入する農業用機械又は農業用施設に係る経費 【対象者】 ①新たに農業参入する法人（30アール以上の市内に所在する農地又は採草牧草地等を買入れ、または借り入れて農業経営を行う法人であることが要件です。） ②農業参入から5年以上継続した営農実績を有する法人
補助率	1/2以内
上限額	①新たに農業参入する法人：200万円 ②農業参入から5年以上継続した営農実績を有する法人：100万円
募集期間	令和6年3月31日まで
担当課	農業振興課（34-8563）
市ウェブ番号	1006035



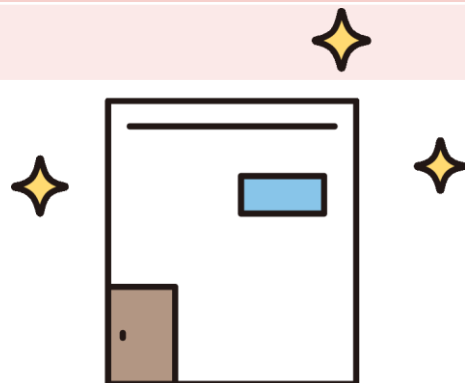
事業名	19.宇部市スタートアップ支援補助金
事業概要	成長産業分野（医療・健康関連、環境・エネルギー関連、宇宙産業やDX、バイオ等の次世代技術関連）における起業や大学発ベンチャーの円滑な立ち上がり等を支援します。 【対象者】 令和4年度、令和5年度に市内で起業した者又は事業所を市内に新設する企業 ※補助金交付申請時までには起業（新設）する場合があります。
補助対象経費	人件費、設備費、事業費等
補助率	2/3以内（中小企業者に該当しない者は、1/2以内）
上限額	900万円
募集期間	※令和5年度の募集は終了しました。
担当課	成長産業創出課（34-8531）
関連ウェブサイト	https://www.u-rings.jp/project-cat/realization/

事業名	20.事業所設置奨励金
事業概要	産業団地（宇部新都市（テクノセンター用地の区域内に限る。）、宇部臨空頭脳パーク、小野田・楠企業団地）及び工場適地（準工業地域、工業地域及び工業専用地域（産業団地を除く。））への事業所設置を支援します。
補助対象経費	①設置奨励金…固定資産税相当額 ②雇用奨励金…新規雇用（宇部市内在住者）正社員1人につき50万円、非正社員1人につき20万円 ③用地取得奨励金（産業団地のみ）…用地取得費 ※小野田・楠企業団地を除きます。
補助率	用地取得奨励金については条例で定める補助率
上限額	
募集期間	随時
担当課	企業立地推進課（34-8361）
関連ウェブサイト	http://ube-sangyoudanchi.jp/yugu.html



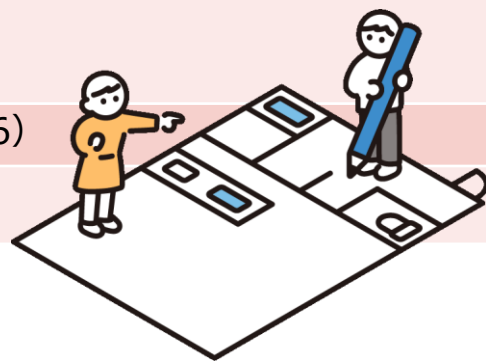
事業名	2 1.宇部市商店街活性化事業補助金 (店舗改修補助金)
事業概要	宇部市中心市街地活性化基本計画(令和2年3月)に定める区域内における既存店舗の改修又はファサード整備を支援します。
補助対象経費	来客数・売上の増加が見込まれる当該店舗の改修等に要する経費(ただし、改修工事は市内業者が行ったもののみを対象とし、出店者自らが原材料を購入し施工したものや、エアコン及び冷蔵庫等の備品購入費は除きます。)
補助率	1/2
上限額	50万円
募集期間	令和6年2月29日まで
担当課	商工振興課(34-8360)
市ウェブ番号	1012569

事業名	2 2.宇部市商店街活性化事業補助金 (商店街共同施設整備補助金)
事業概要	宇部市中心市街地活性化基本計画(令和2年3月)に定める区域内における商店街共同施設整備を支援します。
補助対象経費	<ul style="list-style-type: none"> ・施設の新設・更新に要する経費(ただし、土地購入費、造成費、賃貸料は除きます。) ・既存施設の撤去に要する経費 ・施設の維持管理等に要する経費
補助率	3/4
上限額	100万円
募集期間	令和6年2月29日まで
担当課	商工振興課(34-8360)
市ウェブ番号	1012575

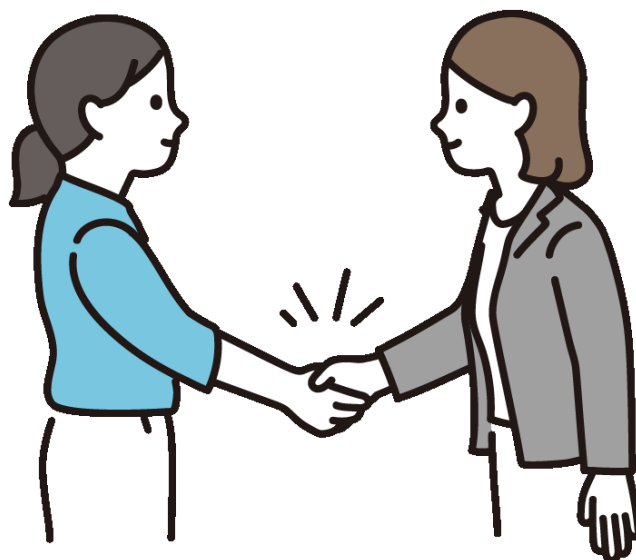


事業名	23.宇部市商店街活性化事業補助金 (イベント創出補助金)
事業概要	市民の憩いの場、にぎわいの場づくりのために、イベントを実施する商店街等を支援します。
補助対象経費	イベント等の開催に要する経費（ただし、景品代、会議開催経費、食糧費および汎用性のある備品購入費は除きます。）
補助率	2/3
上限額	30万円
募集期間	令和6年2月29日まで
担当課	商工振興課（34-8360）
市ウェブ番号	1012577

事業名	24.中心市街地建物リノベーション事業補助金
事業概要	中心市街地の空き物件の有効活用を促進するとともに、にぎわい創出を図るため、空き物件をリノベーション（再生）するための改修費の一部を補助します。
補助対象経費	<ul style="list-style-type: none"> ・内装工事費 ・外装工事費 ・給排水衛生設備工事費 ・空調設備工事費 ・サイン工事費 ・電気・照明工事費 ・設計費
補助率	次のうちいずれか金額の低い額（1,000円未満切捨て） ①補助対象経費（消費税抜き）×1/2 ②施工床面積×1㎡あたりの算定基準単価（35,000円）
上限額	250万円
募集期間	令和5年5月1日～令和5年5月31日 令和5年8月1日～令和5年8月31日
担当課	中心市街地活性化推進課（34-8896）
市ウェブ番号	1009185



事業名	25.宇部市新天町リノベーションプロジェクト補助金
事業概要	新天町名店街の空き店舗を活用して、地域のにぎわいを創出するため、空き店舗をリノベーションする改修費や初期運営費の一部を補助します。
補助対象経費	①店舗改装費 外装工事費、内装工事費、給排水衛生設備工事費、空調設備工事費、サイン工事費、電気・照明工事費、設計費等 ②設立・開業準備費 什器・備品購入費、広告宣伝費等 ※市内業者が行うもののみが対象です。
補助率	①店舗改装費 2/3 ②設立・開業準備費 10/10
上限額	①店舗改装費 700万円 ②設立・開業準備費 300万円
募集期間	マッチング期間 令和5年7月上旬～令和5年10月上旬 補助金募集期間 令和5年10月中旬～令和5年10月下旬
担当課	中心市街地活性化推進課（34-8896）
市ウェブ番号	1019022



事業名	26.宇部市中小企業者等脱炭素融資 促進利子補給補助金
事業概要	市内中小企業の脱炭素に向けた取組を支援するため、金融機関と連携し、CO ₂ 削減効果の高い、省エネ・再エネ設備導入のための借入に要する利子の一部を補助します。
対象事業者	市内事業者
募集期間	令和5年6月～令和6年2月予定
担当課	商工振興課（34-8379）
市ウェブ番号	

事業名	27.宇部市省エネ診断支援補助金
事業概要	脱炭素経営に向けて省エネ診断を受診する市内事業者に対して、受診料を補助します。
補助対象経費	①一般社団法人省エネルギーセンターの省エネ最適化診断 A診断 受診料 10,450円全額 ②一般社団法人省エネルギーセンターの省エネ最適化診断 B診断 受診料 16,500円全額 ③ ①、②以外の実施機関の省エネ診断 受診料全額（上限15,840円）
補助率	受診料全額
上限額	③は上限15,840円
募集期間	令和5年5月22日（月）～令和6年2月29日（木）
担当課	環境政策課（34-8896）
市ウェブ番号	1018609



第3章

情報提供・相談

事業名	28.うべ企業情報ナビ（旧：ビジネスサイト宇部）
事業概要	宇部市内の企業情報や求人情報を検索することができる企業情報サイトです。 市内企業の情報発信プラットフォームとして、事業者にとっては、自社の魅力発信や採用活動など人材確保のツールとして、学生や求職者にとっては、就職活動に向けた情報収集に活用していただけます。
募集期間	随時
担当課	企業立地推進課（34-8356）、商工振興課（34-8355）
市ウェブ番号	1005924

事業名	29.女性活躍推進企業認証制度
事業概要	女性が意欲をもって活躍することのできる環境づくりに積極的に取り組む事業者を認証し、その活動を支援します。
募集期間	令和6年3月31日まで
担当課	人権・男女共同参画推進課（34-8308）
市ウェブ番号	1012414

事業名	30.よろず支援拠点による無料出張相談会
事業概要	中小企業・小規模事業者の経営上の課題を解決するため、山口県よろず支援拠点による無料出張相談会を開催します。
募集期間	月1回の開催日に合わせ申込を受付
担当課	商工振興課（34-8355）
市ウェブ番号	1005919

事業名	3 1.事業承継・引継ぎ支援センターによる無料相談会
事業概要	親族内、従業員、後継者不在の第三者承継を支援するため、無料で秘密厳守の相談会を実施します。
募集期間	6月、8月、1月開催に合わせて随時募集
担当課	商工振興課（34-8355）
市ウェブ番号	

事業名	3 2.日本貿易振興機構（ジェトロ）との連携支援
事業概要	日本貿易振興機構（ジェトロ）と連携し、販路拡大や新製品・新サービス開発等について海外展開を希望する市内中小企業を支援します。
募集期間	随時
担当課	商工振興課（34-8355）
関連ウェブサイト	https://www.jetro.go.jp/



第4章

その他の支援

事業名	33.うべ中小企業者等DX研究会
事業概要	事業者自らがDXへの理解を深め、実践していくための環境づくりとネットワークづくりを目的とした研究会です。セミナーやワークショップなどの開催により情報提供を行うとともに、自社課題の整理や実施計画案の策定を伴奏支援し、具体化に向けて取り組んでいきます。
対象事業者	市内事業者
募集期間	随時
担当課	商工振興課（34-8360）
市ウェブ番号	1017479

事業名	34.MCC（メディカルクリエイティブセンター）
事業概要	山口大学医学部隣接地にある市の事業化支援施設（貸研究室）を活用していただくことで、医療福祉分野において、新たな事業化・製品化を目指す企業を支援します。
対象事業者	医療福祉分野において新たな事業化を目指す企業、産学共同研究による研究開発を行う企業等
募集期間	空室時、随時
担当課	商工振興課（34-8355）
市ウェブ番号	1005984

事業名	35.中小企業事業化支援施設（宇部新都市貸工場）
事業概要	宇部市新都市「あすとぴあ」にある市の事業化支援施設（貸工場）を活用していただくことで、中小企業の新たな事業化・製品化を支援します。
対象事業者	新たな事業化、製品化を目指す中小企業者及び中小企業者で構成する団体
募集期間	空室時、随時
担当課	商工振興課（34-8355）
市ウェブ番号	1005988

事業名	36.セーフティネット保証制度
事業概要	経営の安定に支障を生じている中小企業者について、信用保証協会の保証限度額の別枠化等を行う制度です。条件を満たしていることについて、中小企業の場合は本店所在地、個人事業主の方は、主たる事業所の所在地の市町村長の認定を受けることにより、制度の利用を申し込むことができます。
対象事業者	市内事業者
募集期間	随時
担当課	商工振興課（34-8355）
市ウェブ番号	1005962

事業名	37.中小企業等経営強化法に基づく支援 （先端設備等導入計画）
事業概要	「先端設備等導入計画」は、中小企業・小規模事業者等が、設備投資を通じて労働生産性の向上を図るための計画であり、計画を策定し、市の認定を受けた場合は、税制支援などの支援措置を受けることができます。
対象事業者	中小企業・小規模事業者等 （固定資産税の特例を受ける場合は別途規模の要件があります。）
募集期間	随時
担当課	商工振興課（34-8355）
市ウェブ番号	1010651

